

# Каталог деталей и сборочных единиц экскаватора ЭКГ-10

---

В настоящем каталоге дан перечень деталей, сборочных единиц, групп и подгрупп карьерного экскаватора ЭКГ-8.

Позиция	Наименование	№ Чертежа	Кол-во	Масса
---------	--------------	-----------	--------	-------

	<b>Экскаватор ЭКГ-10</b>	<b>3536.00.00.000</b>		
1	кабина машиниста	3501.18.00.000	1	2420
2	тележка ходовая	3536.05.00.000	1	124000
3	установка кабельного барабана	3536.28.00.000	1	1750
4	лестница входная	3532.17.00.000	1	161
5	канат L = (150/+1)m 13,0-Г-В-Л-О-Н-1770	3536.00.00.002	1	92
6	подвеска стрелы	3536.24.00.000	1	5270
7	стойка двуногая	3536.12.00.000	1	7000
8	стрела	3536.03.00.000	1	26600
9	канат 45,5-Г-В-О-Н-1770	3536.00.00.003	1	1085
10	подвеска ковша	3519.21.00.000	1	4215
11	ковш 10 м.куб.	3536.01.00.000	1	16200
12	механизм открывания днища ковша	3536.04.00.000	1	144
13	рукоять	3536.38.00.000	1	11300
14	канат L = (18/+0,2)m 13,0-Г-В-Л-О-Н-1770	3536.00.00.001	1	11
15	канат L = (41/+0,5)m 52,0-Г-В-О-Н-1770	3536.00.00.004	2	486
16	лебедка напора	3536.10.00.000	1	18300
17	платформа поворотная	3536.13.00.000	1	35800
18	круг роликовый	3536.07.02.000	1	3380
19	лебедка подъема	3536.09.00.000	1	15000
20	электрооборудование	3536.99.00.000	1	46310
21	привод механизма поворота	3536.11.00.000	1	6850
22	система пневматическая и смазки	3536.14.00.000	1	1370

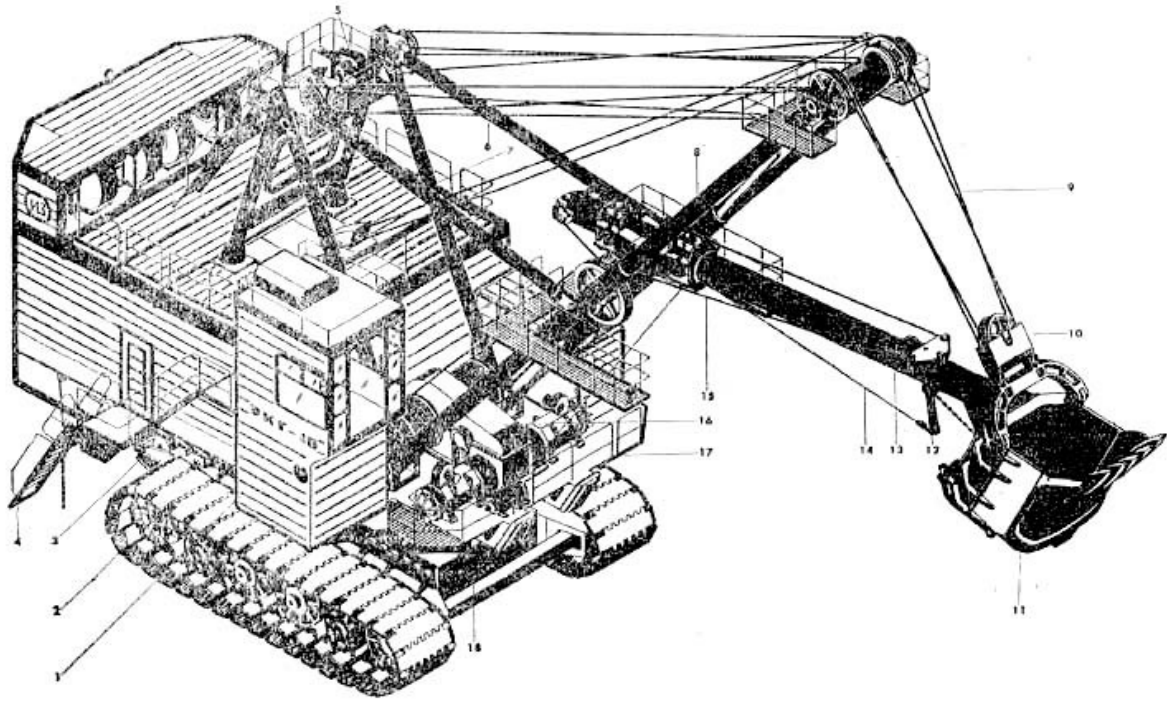


Рис. 1. Экскаватор ЭКГ-10 (общий вид)  
Fig. 1. Shovel ЭКГ-10 (general view)

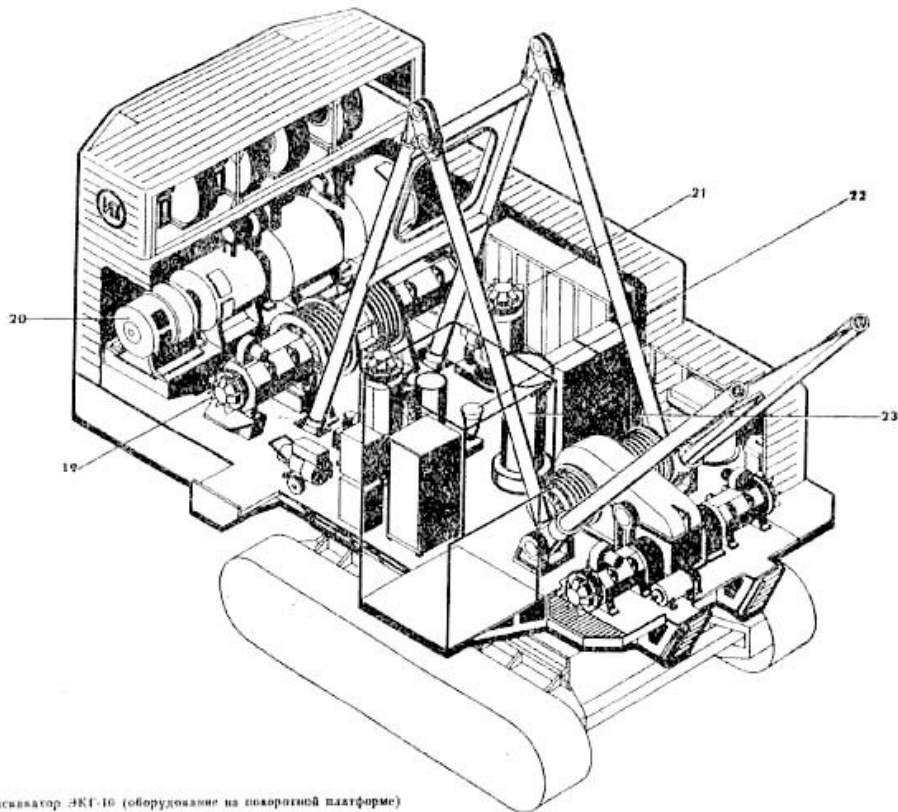


Рис. 2. Экскаватор ЭКГ-10 (оборудование на поворотной платформе)  
Fig. 2. Shovel ЭКГ-10 (turret-mounted equipment)

	<b>ковш 10 м.куб (8 м.куб.) (3555.01.00.000)</b>	<b>3536.01.00.000</b>	<b>Кол-во</b>	<b>Масса</b>
1	кольцо Ø 37/Ø60, S 25 ст 20 ГОСТ 1050-88	3532.01.00.007	10	
2	ось Ø 36, L 360 ст 45 ГОСТ 1050-88	3532.01.00.006	5	2,7
3	зуб ковша 155/330/390 L 1060 ст110Г13ЛІГОСТ2176-77	3536.01.00.001	5	190
4	корпус ковша	3536.01.01.000	1	11100
5	кольцо Ø 100/Ø 150, S 50 ст 3 ГОСТ 380-88	3536.01.00.003	2	3,6
6	шайба Ø 101/Ø200, S 10 ст 3 пс 2 ГОСТ 380-88	3532.01.00.003	4	1,8
7	ось Ø 100 , L 410 ст 45 ГОСТ 1050-88	3536.01.00.005	2	24,6
8	механизм торможения днища ковша	3536.01.03.000	1	360
9	днище ковша в сборе	3536.01.02.000	1	3700
10	штифт Ø 20 , L 200 ст 3 сп ГОСТ 380-88	3536.01.00.004	2	

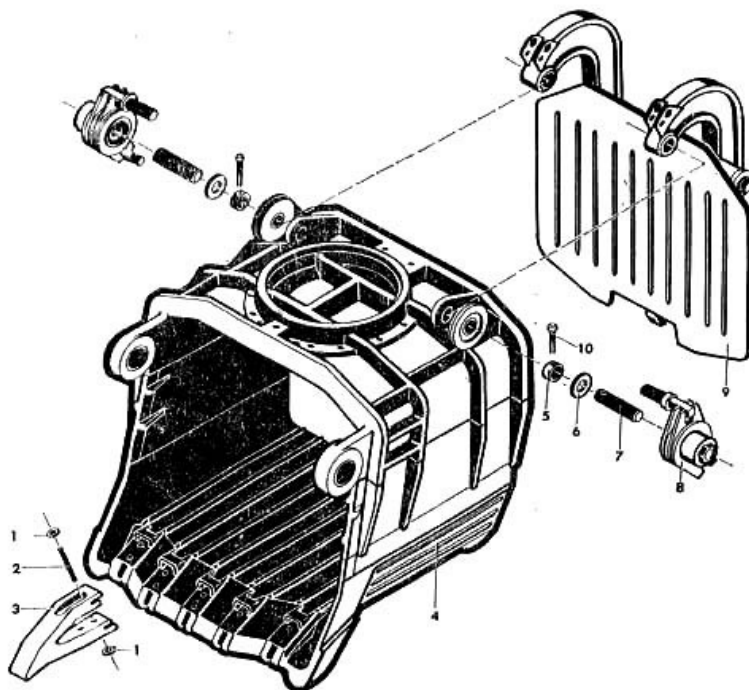


Рис. 3. Ковш 10 м³  
Fig. 3. Dipper

	<b>корпус ковша</b>	<b>3536.01.01.000</b>	<b>Кол-во</b>	<b>Масса</b>
1	втулка Ø100/ Ø 130 L 80 ст 20 ГОСТ 1050-88	3536.01.01.006	4	3,4
2	стенка задняя 08ГНФЛ-II ГОСТ 977-88	3536.01.01.001	1	4250
3	втулка Ø 150/ Ø 190 , L 140 ст 20Х ГОСТ 4543-71	3536.01.01.005	2	11,4
4	ребро ст 3 сп 2 ГОСТ 380-88	3536.01.01.011	8	18,5
5	накладка 110Г13Л ГОСТ 977-88	3536.01.01.002	2	50
6	вставка 09Г2С ГОСТ 19282-73	3536.01.01.009	2	827
7	стенка передняя 2540x2950 сборка	3536.01.01.020	1	4450

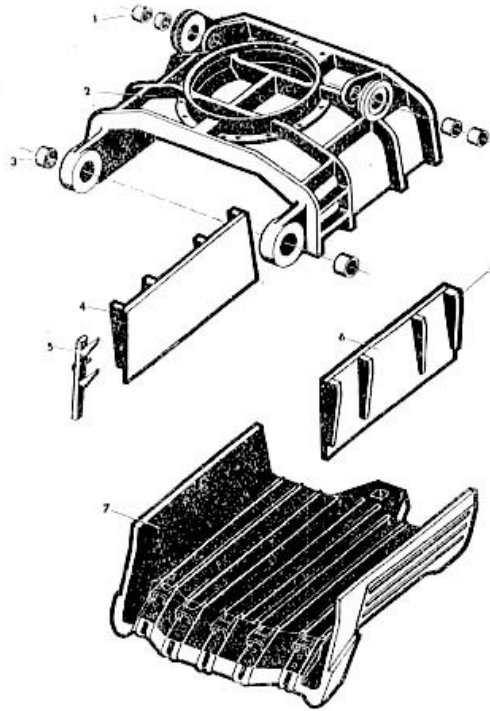


Рис. 4. Корпус ковша  
Fig. 4. Dipper Body

13

	механизм торможения днища ковша	3536.01.03.000	Кол-во	Масса
1	шайба	3504.28.03.007	2	
2	палец Ø 80 L 440 ст 40X ГОСТ 4543-71	3536.01.03.003	2	21
3	фрикционные диски (резина)	3537.01.03.030	2 x 8	2
4	диск Ø 220/Ø 405 ст 45 ГОСТ 1050-88	3537.01.05.004	4	16,8
5	труба Ø 220/Ø 245 L 105 ст 20 ГОСТ 1050-88	3537.01.05.051	2	7,5
6	стакан Ø 115/Ø220/Ø245 сборка	3537.01.05.050	2	10,4
7	гайка в сборе Ø108 / 145 L 100 сборка	3537.01.05.030	2	3,9
8	палец Ø 80 L 225 ст 40X ГОСТ 4543-71	3536.01.03.002	2	11,5
9	рычаг Ø 220/Ø 405 L 578 сборка	3537.01.05.040	4	20,9
10	палец Ø85/ Ø175 L290 сборка	3537.01.05.020	2	12,9
11	пружина СШП-3-II-25x140x163,5x3,5 60С2А ГОСТ14959-79	3532.01.03.008	2	8,35
12	шайба Ø 86/Ø175 S 10 ст 3 пс ГОСТ 380-88	3504.28.03.002	2	1,4
13	труба Ø 189/Ø 220 L 280 ст 20 ГОСТ 1050-88	3537.01.05.001	2	21,7
14	палец Ø 30 L 215 ст 35 ГОСТ 1050-88	3504.28.03.003	2	1,2

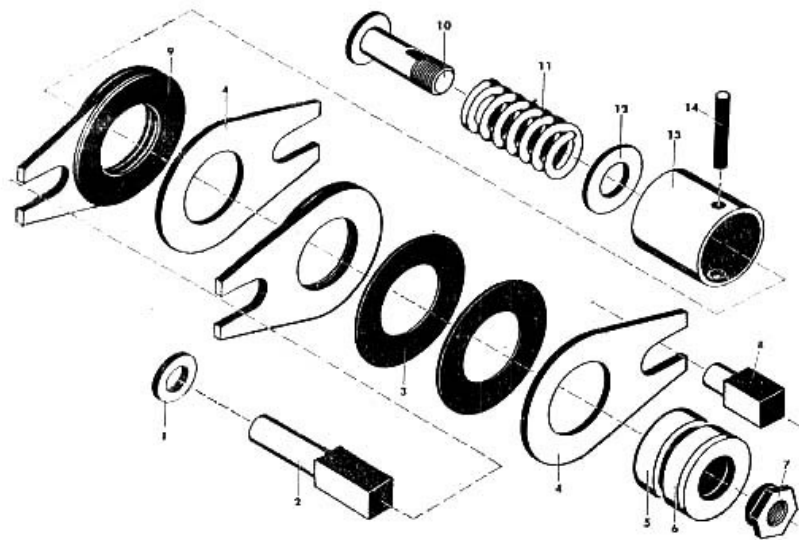


Рис. 6. Механизм торможения днища ковша  
Fig. 6. Dipper Door Refarder

15

	стрела	3536.03.00.000	Кол-во	Масса
1	рым-болт М16.019 ГОСТ 4751-73	1.1997.023	2	
2	гайка М36х3-6Н.04 ГОСТ 5916-70	1.1500.013	8	
3	гайка М36х3-6Н.6 ГОСТ 5915-70	1.1508.040	8	
4	крышка Ø260 140x205x410 отливка 35Л-II ГОСТ977-75	3532.03.02.002	2	100
5	шпилька М36х3-8gx200.66 ГОСТ 22032-76	1.1221.373	8	1,78
6	блоки головные	3536.03.03.000	1	4550
7	шплинт ст 3 сп ГОСТ 535-58	3519.03.00.009	2	1,66
8	кольцо Ø32/Ø50 Ø180/Ø219 ст 20 ГОСТ 1050-88	3519.03.00.006	2	4,7
9	прокладка Бст 3 пс ГОСТ 16523-70	3519.03.00.008	8	
10	прокладка ст 3 кп ГОСТ 16523-70	3519.03.00.007	8	
11	секция стрелы верхняя	3536.03.02.000	1	5530
12	ось Ø180/Ø220 L 475 ст 34ХН1МА ГОСТ 4543-71	3519.03.00.011	2	93,7
13	подшипник седловой	3536.03.04.000	1	5040
14	ролик	3536.03.00.200	1	348
15	блоки головные	3536.03.00.150	2	1070
16	секция стрелы нижняя	3536.03.07.000	1	7040
17	гайка М42-6Н.04	1.1519.046	8	
18	гайка М42-6Н.8	1.1506.040	8	
19	шпилька М42-8gx220.46	1.1215.125	8	2,65
20	крышка Ø260 150x440 ст 35Л-II ГОСТ 977-65	3519.03.01.001	4	42,3

21	прокладка 1 60x300 R 160 S 6 ст 3 пс ГОСТ 14637-69	3519.03.00.004	10	1,84
22	прокладка 160x300 R 160 S 5 ст 3 пс ГОСТ 14637-69	3519.03.00.003	10	1,33
23	прокладка 160x300 R 160 S 4 ст 3 пс ГОСТ 14637-69	3519.03.00.002	8	1,23
24	прокладка 160x300 R 160 S 3 Бст3кп ГОСТ 16523-70	3519.03.00.001	6	
25	ось Ø260/Ø280 L 750 ст 45 ГОСТ 1050-74	3519.03.00.005	2	337

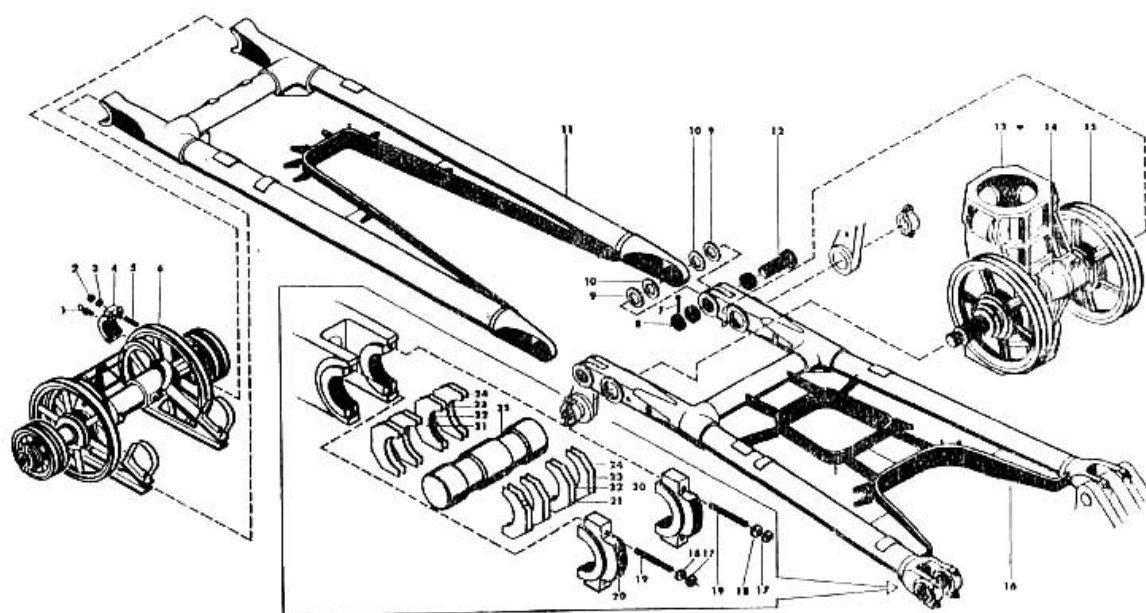


Рис. 7. Стрела  
Fig. 7. Boom